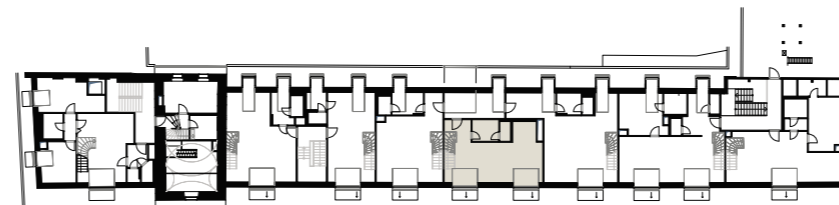
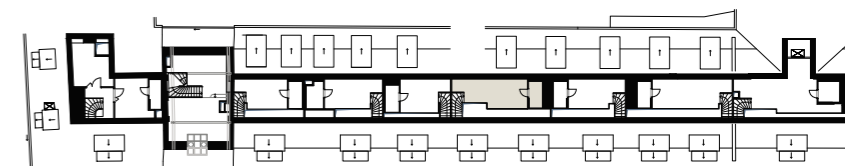




## UMÍSTĚNÍ NA PODLAŽÍ



3.NP

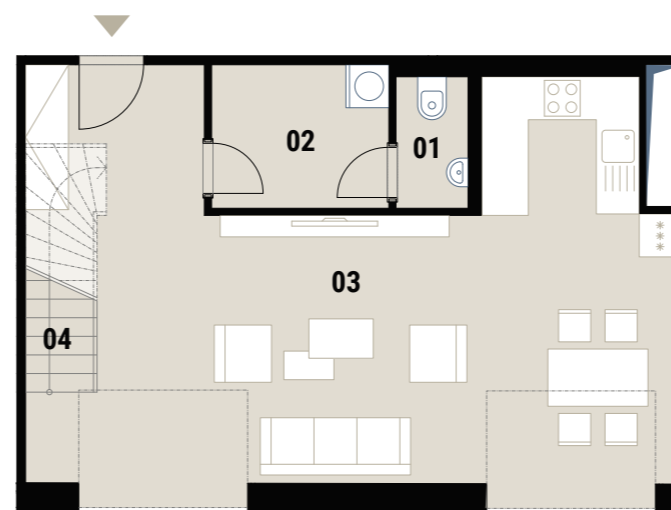


4.NP

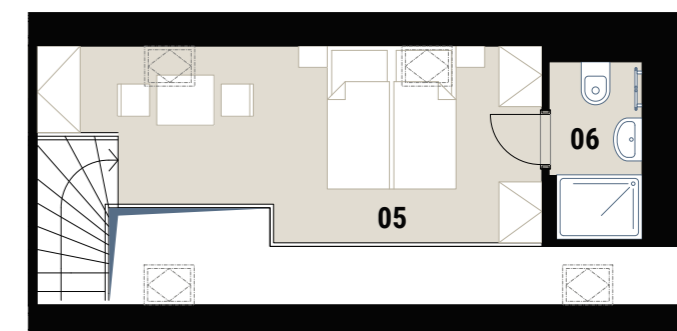


budova A (jižní křídlo) – pohled z ulice

3.NP		m <sup>2</sup>
01	WC	1,84
02	KOMORA	4,82
03	OBÝVACÍ POKOJ+KK	42,20
04	SCHODIŠTĚ	3,60
4.NP		m <sup>2</sup>
05	LOŽNICE	16,85
06	KOUPELNA	3,22
<b>CELKOVÁ UŽITNÁ PLOCHA BYTU</b>		<b>72,53</b>
<b>CELKOVÁ PODLAHOVÁ PLOCHA BYTU</b>		<b>75,6</b>



3.NP



4.NP



**BEZBARIÉROVÝ PŘÍSTUP**



# FOTOGRAFIE VZOROVÉHO BYTU PROJEKTU JINONICKÝ DVŮR

