

R Obytný soubor NOVÁ VALCHA - FÁZE 7 **ŘADOVÝ DŮM TYP ŘA, NA PARCELE 7.118**



Řadový dvoupodlažní dům s dispozicí 4 + kk. V přízemí domu je situován hlavní obytný prostor. V patře jsou umístěné pokoje a ložnice. Dům má plochou střechu, hmota domu je podélná.

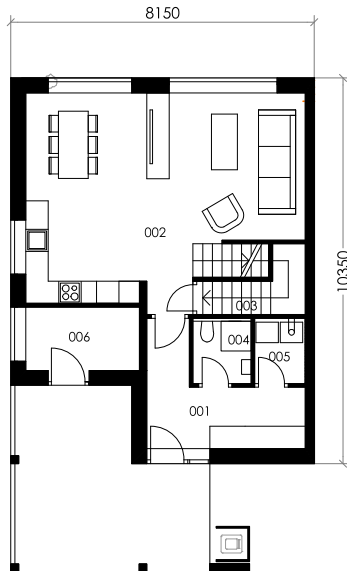
ZASTAVĚNÁ PLOCHA DOMU**77,8 m²**
ČISTÁ UŽITNÁ PLOCHA DOMU**111,6 m²**
PLOCHA POZEMKU**306,0 m²**



ŘADOVÝ DŮM TYP ŘA, NA PARCELE 7.118

PŮDORYSY

1NP



SEZNAM MÍSTNOSTÍ

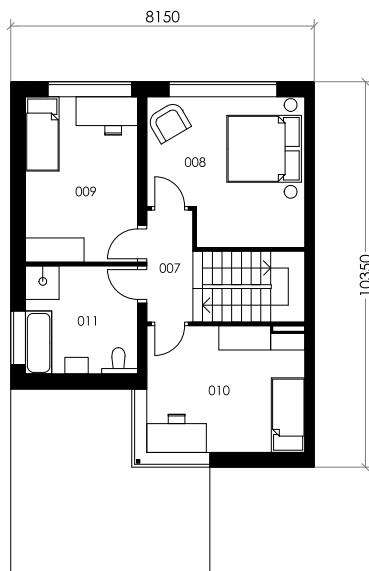


č. místnosti // pokoj	plocha (m ²)
001 // zádveř	6,7 m ²
002 // obývací pokoj	37,6 m ²
003 // šatna	3,1 m ²
004 // koupelna	2,6 m ²
005 // technická místnost	2,2 m ²
006 // sklad	4,8 m ²
007 // chodba	3,6 m ²
008 // ložnice	15,3 m ²
009 // pokoj	13,8 m ²
010 // pokoj	14,6 m ²
011 // koupelna	7,3 m ²
CELKEM	111,6 m²

přístřešek20,7 m²

Podlahová plocha dle NOZ §
1222 (prováděcí vyhláška č.
366/2013 Sb § 3) **129,6 m²**

2NP



ŘADOVÝ DŮM TYP ŘA, NA PARCELE 7.118

UMÍSTĚNÍ DOMU NA POZEMKU

VÝMĚRY PLOCH

celková plocha pozemku	306,0 m ²
zastavěná plocha domu	77,8 m ²
plocha zahrady	198,2 m ²
plocha předzahrádky	30,0 m ²

LEGENDA

- plocha domu
- sklad
- zpevněná plocha
- zahrada
- piliř elektro, plyn
- hranice pozemku oplotitelná
- hranice pozemku neoplotitelná
- terénní úpravy

SCHÉMA UMÍSTĚNÍ V LOKALITĚ

