

R Obytný soubor NOVÁ VALCHA - FÁZE 7 **RODINNÝ DŮM TYP A, NA PARCELE 7.130**



Dvoupodlažní dům s dispozicí 4 + kk . Hmotu domu je podélná s pultovou střechou, což poskytuje soukromí a efektivní využití zahrady.
Z volitelných nadstandardů lze vybrat kombinaci vybavení a dispozice dle přání klienta. Hmotu domu je podélná s pultovou nebo plochou* střechou.

ZASTAVĚNÁ PLOCHA DOMU**72,6 m²**

ČISTÁ UŽITNÁ PLOCHA DOMU**107,8 m²**

PLOCHA POZEMKU **462.0 m²**

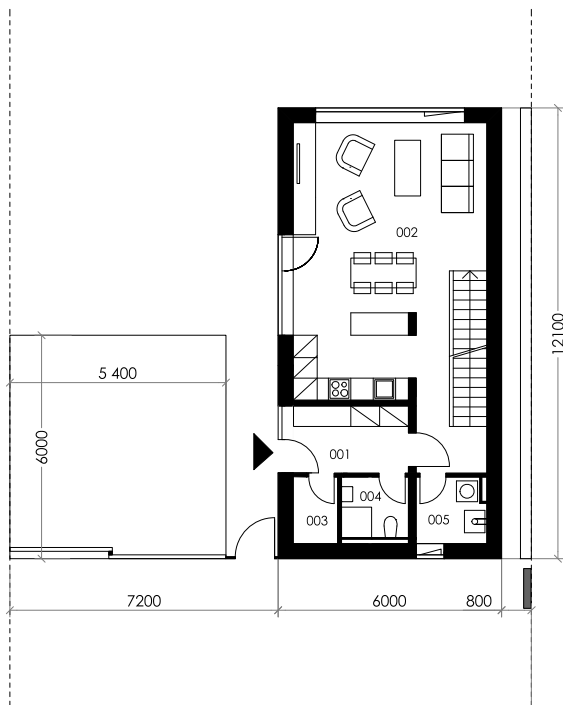


RODINNÝ DŮM TYP A, NA PARCELE 7.130

PŮDORYSY



1NP



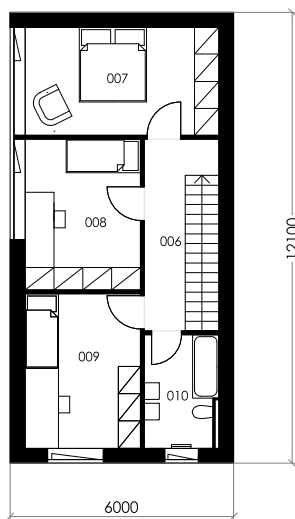
SEZNAM MÍSTNOSTÍ

č. místnosti // pokoj	plocha (m ²)
001 // zádveř	5,8 m ²
002 // obývací pokoj.....	41,9 m ²
003 // šatna.....	2,2 m ²
004 // koupelna.....	2,9 m ²
005 // technická místnost.....	3,2 m ²
006 // chodba.....	6,6 m ²
007 // ložnice	14,8 m ²
008 // pokoj.....	12,3 m ²
009 // pokoj	12,6 m ²
010 // koupelna	5,5 m ²
CELKEM	107,8 m²

Podlahová plocha dle NOZ §
1222 (prováděcí vyhláška č.
366/2013 Sb § 3)

117,5 m²

2NP



0 m 1 m 6 m



RODINNÝ DŮM TYP A, NA PARCELE 7.130

UMÍSTĚNÍ DOMU NA POZEMKU

VÝMĚRY PLOCH

celková plocha pozemku 462,0 m²

zastavěná plocha domu 72,6 m²

plocha zahrady 347,4 m²

plocha předzahrádky 42,0 m²

LEGENDA

-  plocha domu
-  zpevněná plocha
-  zahrada
-  piliř elektro, plyn
-  hranice pozemku oplotitelná
-  hranice pozemku neoplotitelná
-  terénní úpravy
-  opěrná stěna

SCHÉMA UMÍSTĚNÍ V LOKALITĚ



0 m 1 m 6 m

