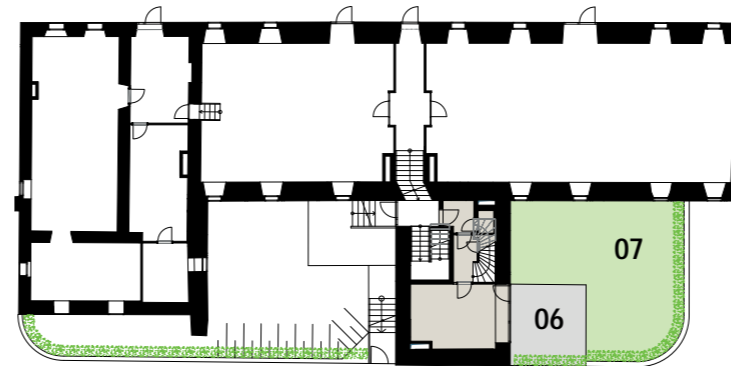


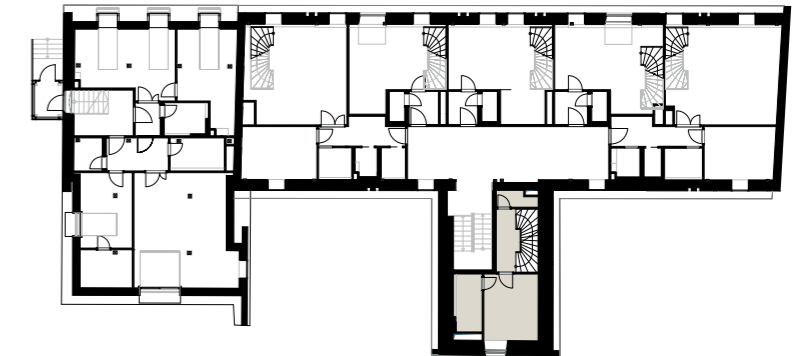
**budova B (západní křídlo) – pohled z vnitrobloku**  
pozn.: byt je situován z druhé strany budovy

1.NP		m <sup>2</sup>
01	PŘEDSÍŇ	3,08
02	WC	1,25
03	CHODBA	3,48
04	KOMORA	3,10
05	OBÝVACÍ POKOJ	18,19
06	TERASA	16,2
07	ZAHRADA	71,8
2.NP		m <sup>2</sup>
08	CHODBA, SCHODIŠTĚ	4,20
09	KOMORA	2,08
10	LOŽNICE	12,26
11	KOUPELNA	4,96
<b>CELKOVÁ UŽITNÁ PLOCHA BYTU</b>		<b>52,6</b>
<b>CELKOVÁ PODLAHOVÁ PLOCHA BYTU</b>		<b>58</b>

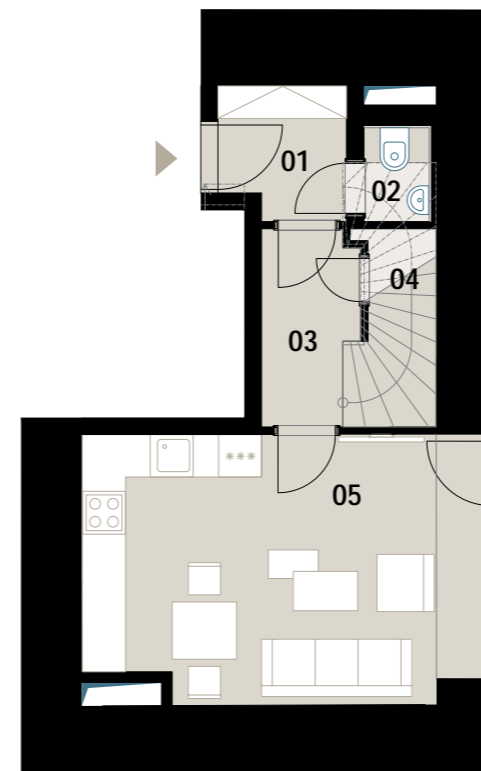
## UMÍSTĚNÍ NA PODLAŽÍ



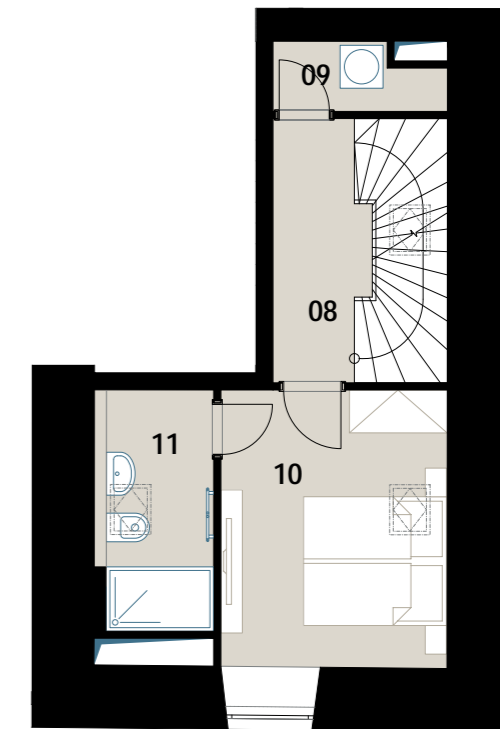
1.NP



2.NP



1.NP



2.NP

