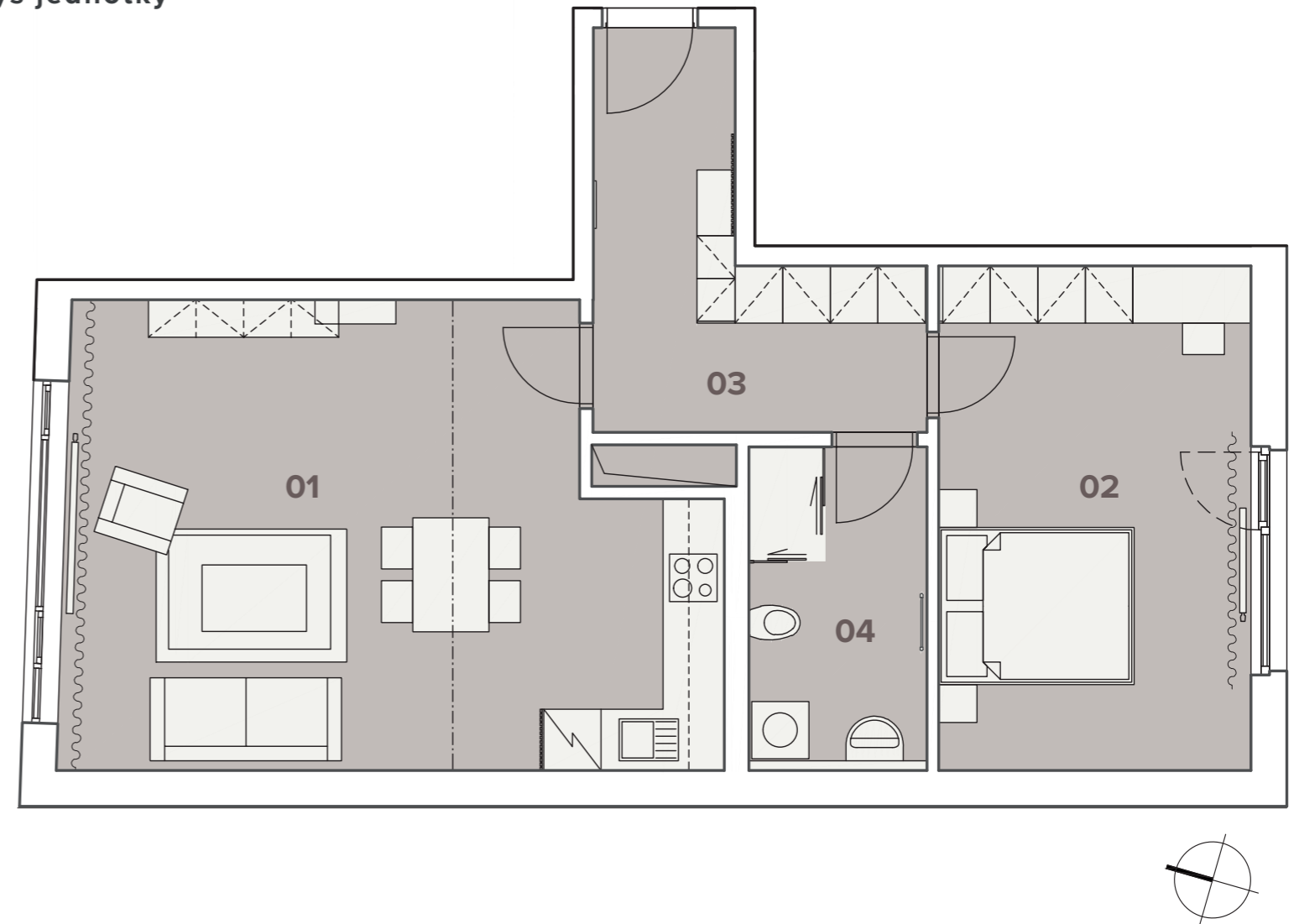
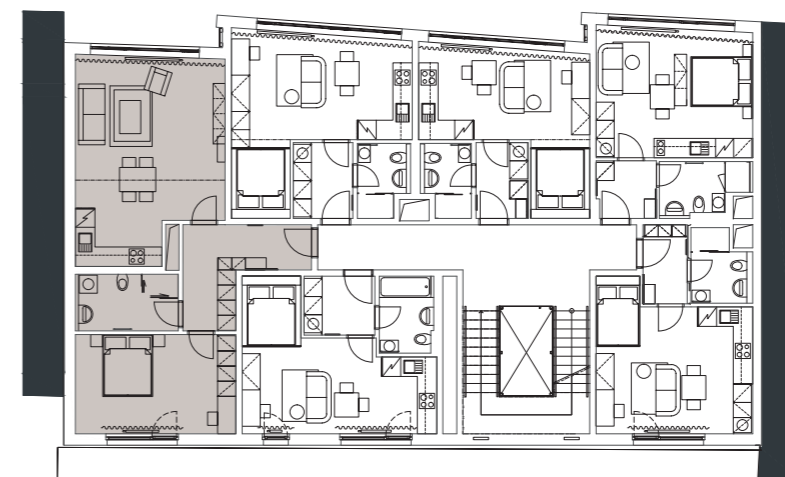


Podlaží:		6.NP
01	obývací pokoj + kk	31,11 m ²
02	ložnice	17,38 m ²
03	předsíň	9,87 m ²
04	koupelna	6,17 m ²
62	celková plocha jednotky	64,53 m²

Půdorys jednotky



Umístění jednotky na patře



Nájemní bydlení Pobřežní

Karlín je ideální kombinací lokality s plnohodnotnou občanskou vybaveností a snadné dostupnosti rekreačních míst pro využití volného času.

V okolí Pobřežní jsou veškerá spojení veřejné dopravy, včetně metra, moderní rozlehlé nákupní centrum a zároveň zde můžete trávit čas na kole díky udržovaným cyklotrasám nebo si odpočinout od ruchu velkoměsta v zelených parcích.