



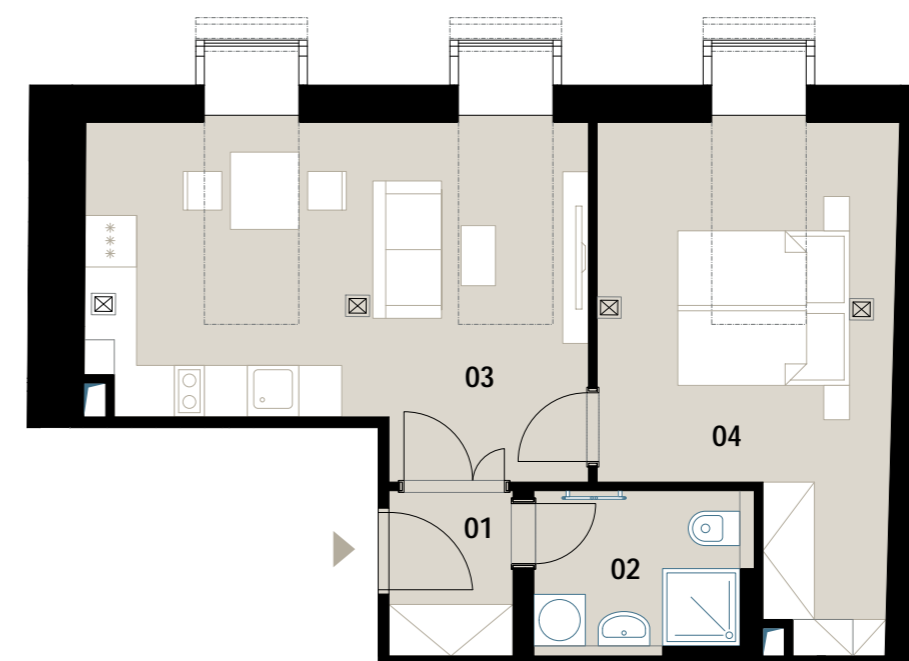
**budova B (západní křídlo) – pohled z vnitrobloku**

2.NP		m <sup>2</sup>
01	PŘEDSÍŇ	2,98
02	KOUPELNA	4,55
03	OBÝVACÍ POKOJ	20,96
04	LOŽNICE	16,64
<b>CELKOVÁ UŽITNÁ PLOCHA BYTU</b>		<b>45,13</b>
<b>CELKOVÁ PODLAHOVÁ PLOCHA BYTU</b>		<b>49,1</b>

**UMÍSTĚNÍ NA PODLAŽÍ**



2.NP



2.NP

