

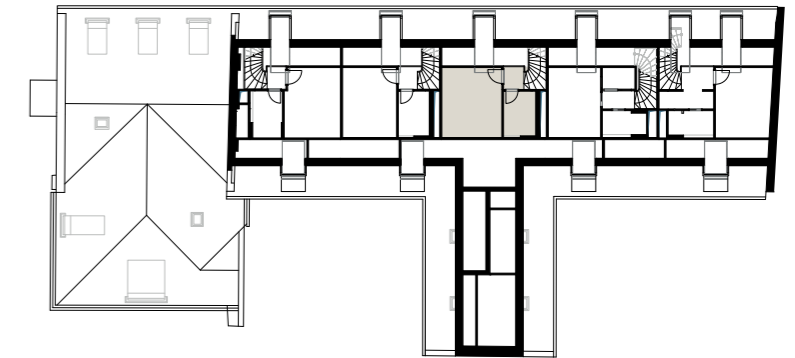
budova B (západní křídlo) – pohled z vnitrobloku

2.NP		m ²
01	PŘEDSÍŇ	3,31
02	WC	1,75
03	OBÝVACÍ POKOJ	23,73
3.NP		m ²
04	SCHODIŠTĚ	6,02
05	KOUPELNA	4,89
06	LOŽNICE	14,25
CELKOVÁ UŽITNÁ PLOCHA BYTU		53,95
CELKOVÁ PODLAHOVÁ PLOCHA BYTU		56,5

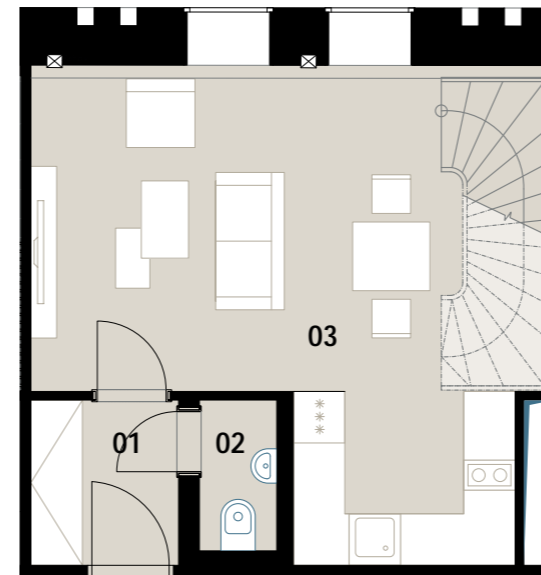
UMÍSTĚNÍ NA PODLAŽÍ



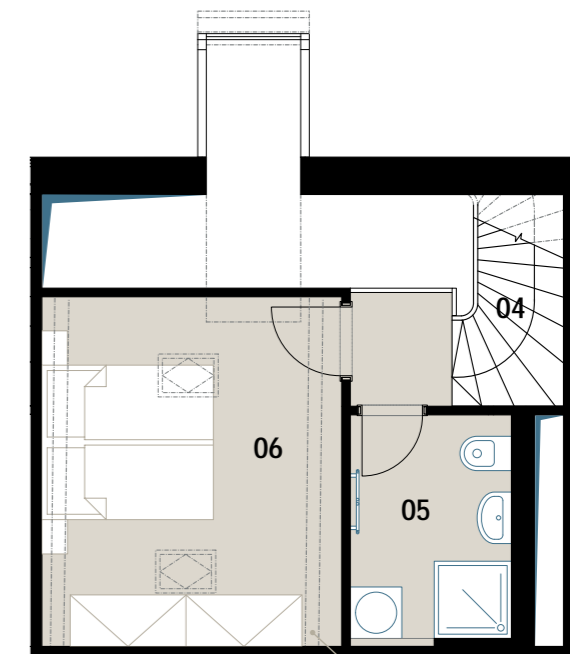
2.NP



3.NP



2.NP



3.NP

světla výška
2,1 m – pod trámem
4,1 m – zbylý prostor

