

# **R** Obytný soubor NOVÁ VALCHA - FÁZE 7 **RODINNÝ DŮM TYP A, NA PARCELE 7.123**



Dvoupodlažní dům s dispozicí 4 + kk . Hmotá domu je podélná s pultovou střechou, což poskytuje soukromí a efektivní využití zahrady.  
Z volitelných nadstandardů lze vybrat kombinaci vybavení a dispozice dle přání klienta. Hmotá domu je podélná s pultovou nebo plochou\* střechou.

ZASTAVĚNÁ PLOCHA DOMU .....**72,6 m<sup>2</sup>**  
ČISTÁ UŽITNÁ PLOCHA DOMU .....**107,8 m<sup>2</sup>**  
PLOCHA POZEMKU ..... **504,0 m<sup>2</sup>**

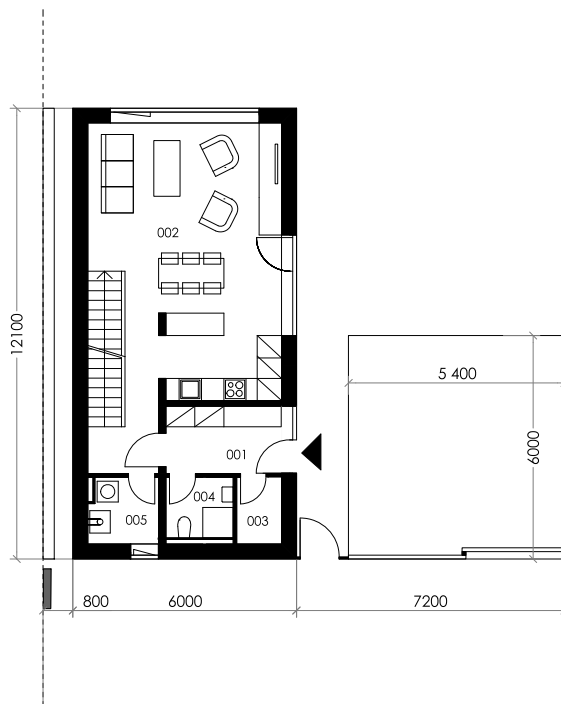


# RODINNÝ DŮM TYP A, NA PARCELE 7.123

## PŮDORYSY



1NP

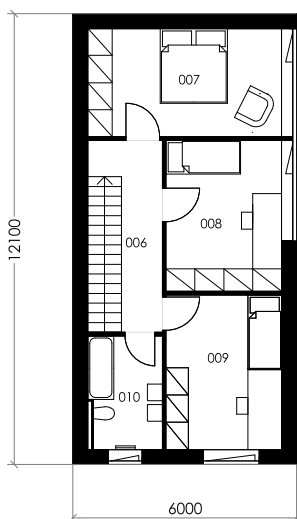


### SEZNAM MÍSTNOSTÍ

č. místnosti // pokoj	plocha ( m <sup>2</sup> )
001 // zádveř	5,8 m <sup>2</sup>
002 // obývací pokoj	41,9 m <sup>2</sup>
003 // šatna	2,2 m <sup>2</sup>
004 // koupelna	2,9 m <sup>2</sup>
005 // technická místnost	3,2 m <sup>2</sup>
006 // chodba	6,6 m <sup>2</sup>
007 // ložnice	14,8 m <sup>2</sup>
008 // pokoj	12,3 m <sup>2</sup>
009 // pokoj	12,6 m <sup>2</sup>
010 // koupelna	5,5 m <sup>2</sup>
<b>CELKEM</b>	<b>107,8 m<sup>2</sup></b>

Podlahová plocha dle NOZ § 1222 (prováděcí vyhláška č. 366/2013 Sb § 3) **117,5 m<sup>2</sup>**

2NP



# RODINNÝ DŮM TYP A, NA PARCELE 7.123

## UMÍSTĚNÍ DOMU NA POZEMKU

### VÝMĚRY PLOCH

celková plocha pozemku .....	504,0 m <sup>2</sup>
zastavěná plocha domu .....	72,6 m <sup>2</sup>
plocha zahrady .....	389,4 m <sup>2</sup>
plocha předzahrádky .....	42,0 m <sup>2</sup>

### LEGENDA

-  plocha domu
-  zpevněná plocha
-  zahrada
-  piliř elektro, plyn
-  hranice pozemku oplotitelná
-  hranice pozemku neoplotitelná
-  terénní úpravy
-  opěrná stěna

### SCHÉMA UMÍSTĚNÍ V LOKALITĚ



0 m 1 m 6 m

