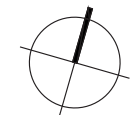
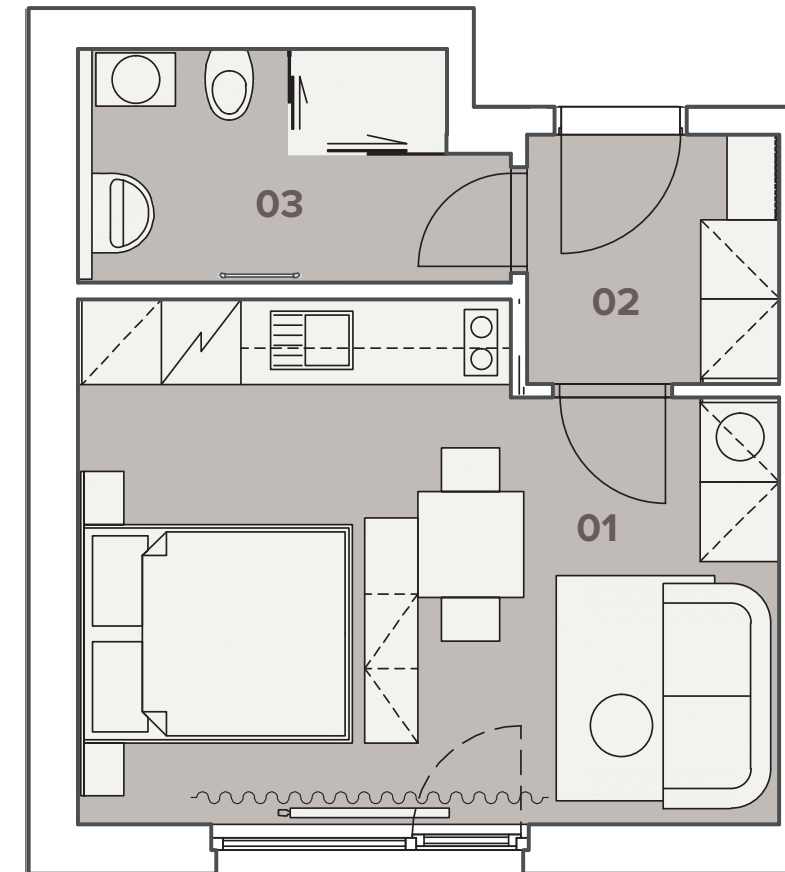
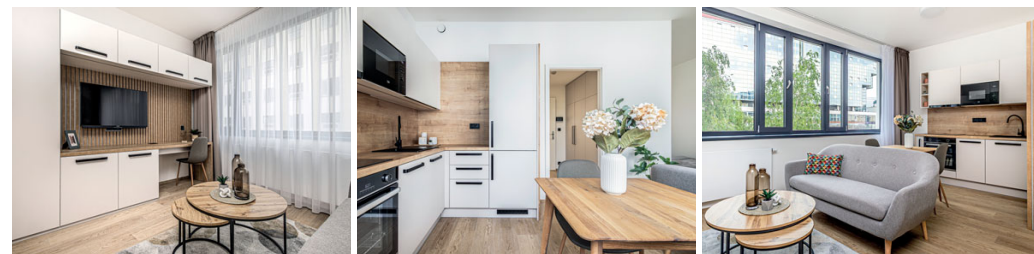
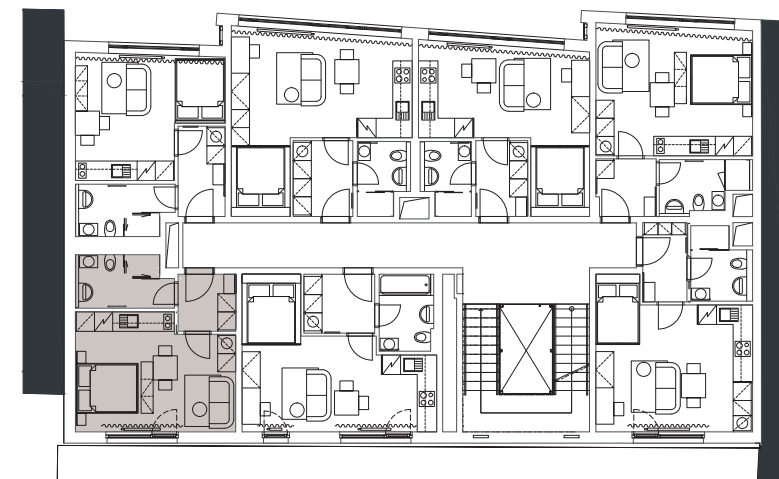


Podlaží:		5.NP
01	obývací pokoj + kk	19,51 m <sup>2</sup>
02	předsíň	3,59 m <sup>2</sup>
03	koupelna	5,21 m <sup>2</sup>
<b>52</b>	<b>celková plocha jednotky</b>	<b>28,31 m<sup>2</sup></b>

## Půdorys jednotky



## Umístění jednotky na patře



## Nájemní bydlení Pobřežní

**Karlín** je ideální kombinací lokality s plnohodnotnou občanskou vybaveností a snadné dostupnosti rekreačních míst pro využití volného času.

V okolí Pobřežní jsou veškerá spojení veřejné dopravy, včetně metra, moderní rozlehlé nákupní centrum a zároveň zde můžete trávit čas na kole díky udržovaným cyklotrasám nebo si odpočinout od ruchu velkoměsta v zelených parcích.