



Jednotka: byt C.5.2
Dispozice: 3+kk
Podlaží: 5.NP

| | | |
|----|--------------------|----------------------|
| 01 | chodba | 11,24 m ² |
| 02 | komora | 2,07 m ² |
| 03 | wc | 2,00 m ² |
| 04 | koupelna | 4,11 m ² |
| 05 | obývací pokoj + kk | 23,89 m ² |
| 06 | pokoj | 10,59 m ² |
| 07 | ložnice | 12,72 m ² |

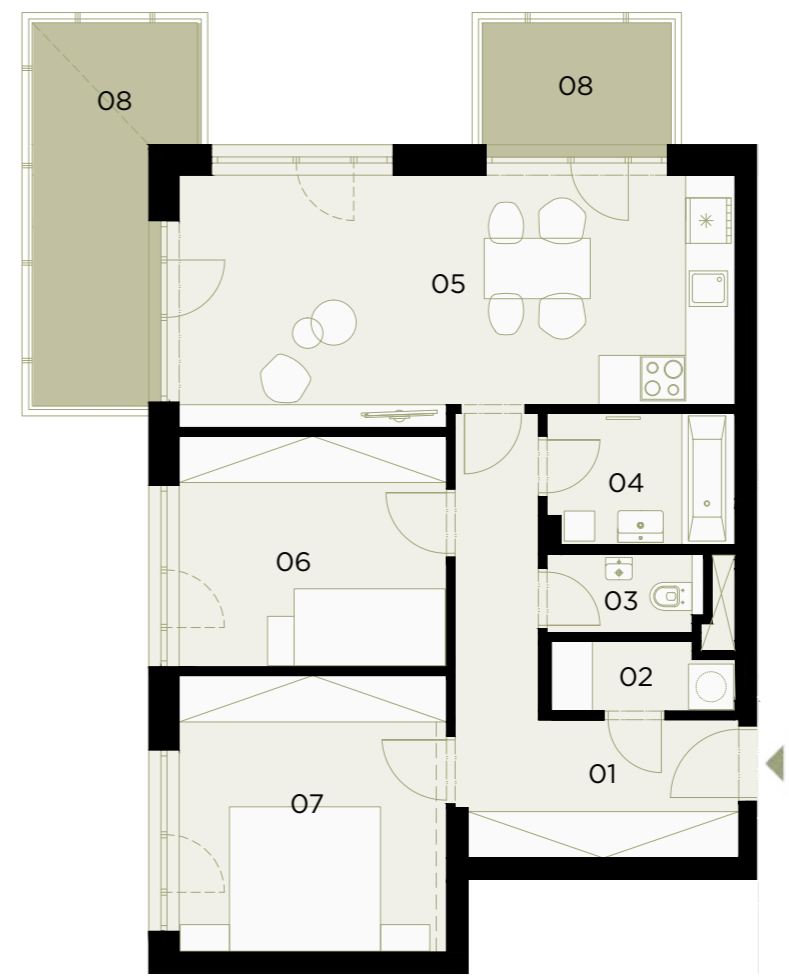
UŽITNÁ PLOCHA JEDNOTKY 66,62 m²
 PODLAHOVÁ PLOCHA JEDNOTKY 70,50 m²

| | | |
|----|---------|----------------------|
| 08 | balkony | 13,60 m ² |
|----|---------|----------------------|

Umístění v patře



Umístění na podlaží



Upozornění: Tento výkres byl zpracován pro marketingové účely. Plochy jednotlivých místností jsou orientační. Developer si vyhrazuje právo na změnu. Znárodně interiérové vybavení není součástí dodávky a je pouze ilustrativní. Rozsah dodávky je specifikován ve standardu. Čárkovaná čára znázorňuje rozhraní parametru denního osvětlení.