

R Obytný soubor NOVÁ VALCHA - FÁZE 7 **ŘADOVÝ DŮM TYP ŘA, NA PARCELE 7.120**

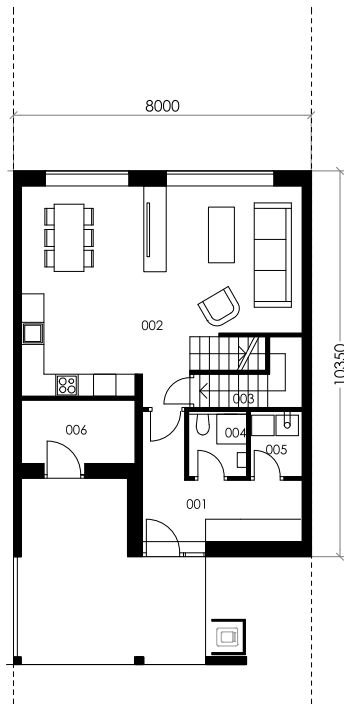


Řadový dvoupodlažní dům s dispozicí 4 + kk. V přízemí domu je situován hlavní obytný prostor. V patře jsou umístěné pokoje a ložnice. Dům má plochou střechu, hmota domu je podélná.

ZASTAVĚNÁ PLOCHA DOMU**78,6 m²**
ČISTÁ UŽITNÁ PLOCHA DOMU**111,6 m²**
PLOCHA POZEMKU**414,0 m²**



1NP



SEZNAM MÍSTNOSTÍ



č. místnosti // pokojplocha (m²)

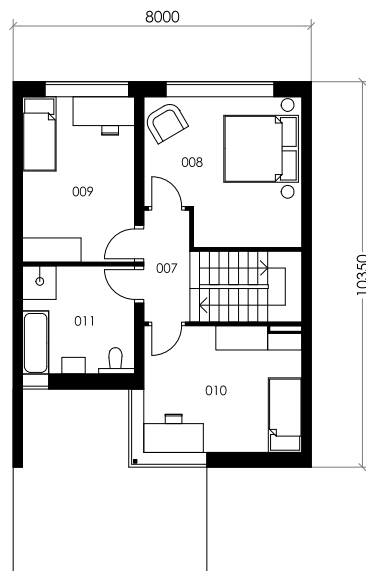
001 // zádveř6,7 m ²
002 // obývací pokoj37,6 m ²
003 // šatna3,1 m ²
004 // koupelna2,6 m ²
005 // technická místnost2,2 m ²
006 // sklad4,8 m ²
007 // chodba3,6 m ²
008 // ložnice15,3 m ²
009 // pokoj13,8 m ²
010 // pokoj14,6 m ²
011 // koupelna7,3 m ²

CELKEM111,6 m²

přístřešek20,7 m²

Podlahová plocha dle NOZ § 1222 (prováděcí vyhláška č. 366/2013 Sb § 3)129,6 m²

2NP



ŘADOVÝ DŮM TYP ŘA, NA PARCELE 7.120

UMÍSTĚNÍ DOMU NA POZEMKU

VÝMĚRY PLOCH

celková plocha pozemku	414,0 m ²
zastavěná plocha domu	78,6 m ²
plocha zahrady	300,9 m ²
plocha předzahrádky	34,5 m ²

LEGENDA

-  plocha domu
-  sklad
-  zpevněná plocha
-  zahrada
-  piliř elektro, plyn
-  hranice pozemku oplotitelná
-  hranice pozemku neoplotitelná
-  terénní úpravy

SCHÉMA UMÍSTĚNÍ V LOKALITĚ

