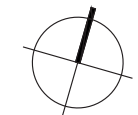
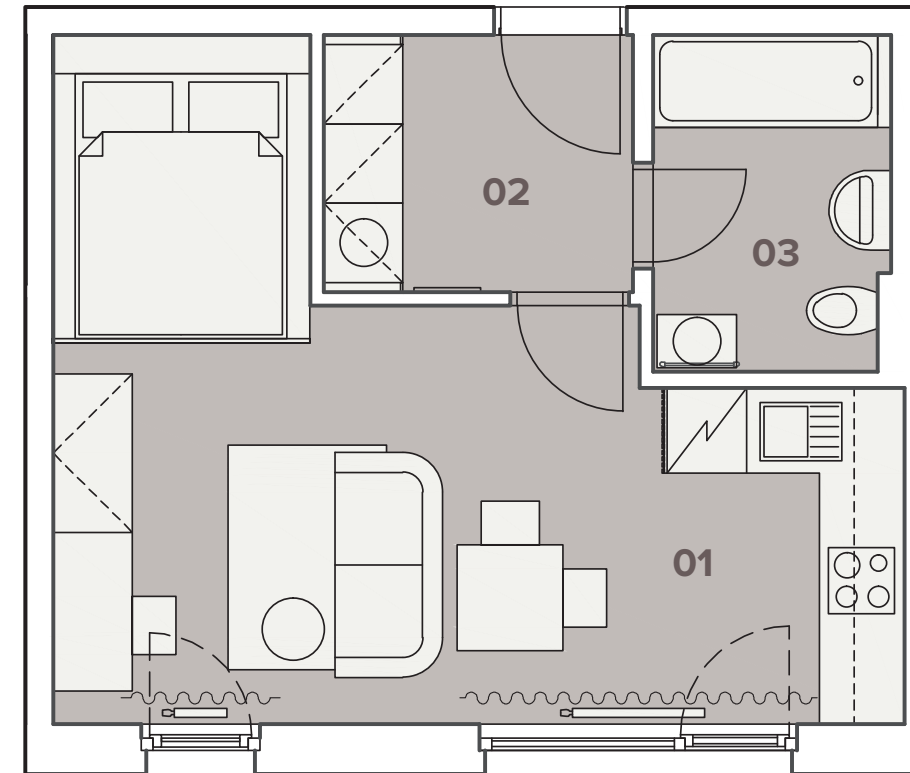
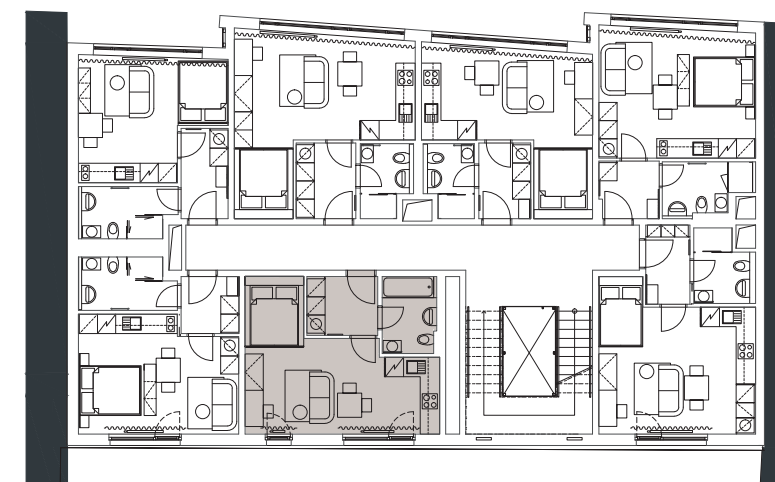


Podlaží:		4.NP
01	obývací pokoj + kk	23,09 m <sup>2</sup>
02	předsíň	4,55 m <sup>2</sup>
03	koupelna	4,51 m <sup>2</sup>
<b>41</b>	<b>celková plocha jednotky</b>	<b>32,15 m<sup>2</sup></b>

### Půdorys jednotky



### Umístění jednotky na patře



### Nájemní bydlení Pobřežní

**Karlín** je ideální kombinací lokality s plnohodnotnou občanskou vybaveností a snadné dostupnosti rekreačních míst pro využití volného času.

V okolí Pobřežní jsou veškerá spojení veřejné dopravy, včetně metra, moderní rozlehlé nákupní centrum a zároveň zde můžete trávit čas na kole díky udržovaným cyklotrasám nebo si odpočinout od ruchu velkoměsta v zelených parcích.