

R Obytný soubor NOVÁ VALCHA - FÁZE 7 **ŘADOVÝ DŮM TYP ŘA, NA PARCELE 7.119**



Řadový dvoupodlažní dům s dispozicí 4 + kk. V přízemí domu je situován hlavní obytný prostor. V patře jsou umístěné pokoje a ložnice. Dům má plochou střechu, hmota domu je podélná.

ZASTAVĚNÁ PLOCHA DOMU**77,8 m²**
ČISTÁ UŽITNÁ PLOCHA DOMU**111,6 m²**
PLOCHA POZEMKU**288,0 m²**



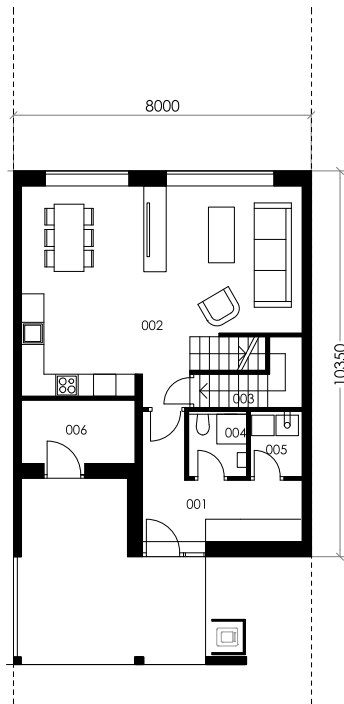


ŘADOVÝ DŮM TYP ŘA, NA PARCELE 7.119

PŮDORYSY



1NP



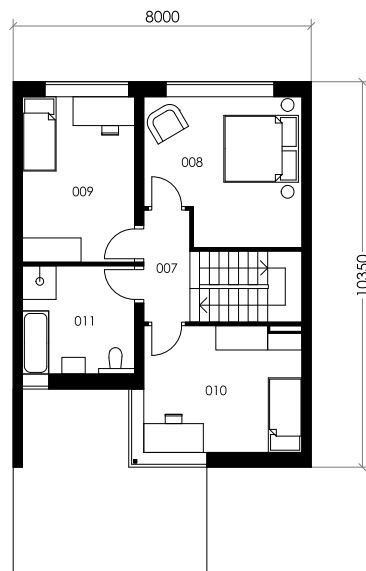
SEZNAM MÍSTNOSTÍ

č. místnosti // pokoj	plocha (m ²)
001 // zádveř	6,7 m ²
002 // obývací pokoj	37,6 m ²
003 // šatna	3,1 m ²
004 // koupelna	2,6 m ²
005 // technická místnost	2,2 m ²
006 // sklad	4,8 m ²
007 // chodba	3,6 m ²
008 // ložnice	15,3 m ²
009 // pokoj	13,8 m ²
010 // pokoj	14,6 m ²
011 // koupelna	7,3 m ²
CELKEM	111,6 m²

přístřešek20,7 m²

Podlahová plocha dle NOZ § 1222 (prováděcí vyhláška č. 366/2013 Sb § 3) **129,6 m²**

2NP



ŘADOVÝ DŮM TYP ŘA, NA PARCELE 7.119

UMÍSTĚNÍ DOMU NA POZEMKU

VÝMĚRY PLOCH

celková plocha pozemku	288,0 m ²
zastavěná plocha domu	76,8 m ²
plocha zahrady	187,3 m ²
plocha předzahrádky	24,0 m ²

LEGENDA

-  plocha domu
-  sklad
-  zpevněná plocha
-  zahrada
-  piliř elektro, plyn
-  hranice pozemku oplotitelná
-  hranice pozemku neoplotitelná
-  terénní úpravy

SCHÉMA UMÍSTĚNÍ V LOKALITĚ

