

BYT 5.4 | 2+kk | 52,8 m²



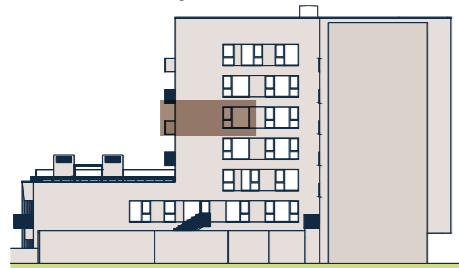
Jednotka: 5.4
Dispozice: 2+kk
Podlaží: 5.NP

01	chodba	5,8 m ²
02	obývací pokoj + kk	21,8 m ²
03	ložnice	12,5 m ²
04	komora	2,5 m ²
05	koupelna + wc	7,9 m ²

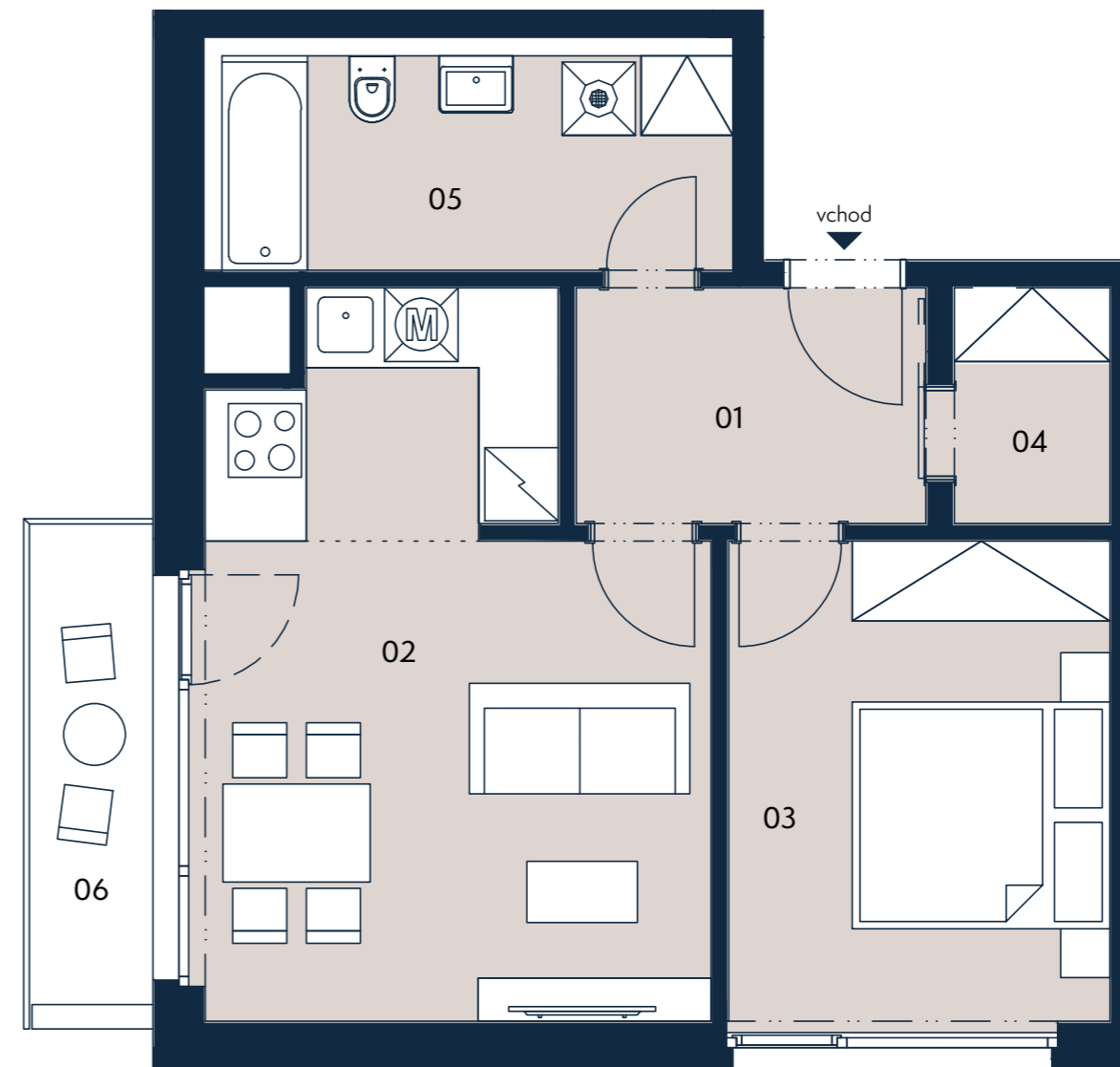
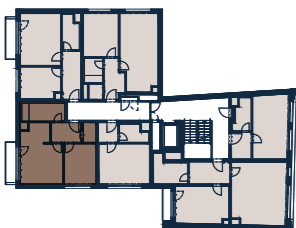
UŽITNÁ PLOCHA JEDNOTKY 50,5 m²
PODLAHOVÁ PLOCHA JEDNOTKY 52,8 m²

06	balkon	4,6 m ²
----	--------	--------------------

Umístění na patře



Umístění na podlaží



0 3 m



Upozornění: Tento výkres byl zpracován pro marketingové účely. Podlahová plocha jednotky jest vypočtena dle 366/2013 Sb. Plochy jednotlivých místností jsou pouze orientační. Vyobrazené zařízení v plánech bytů (nábytek, kuchyňská linka, el. spotřebiče atp.) není součástí dodávky a je pouze ilustrativní. Rozsah dodávky bude specifikován ve standardu a smlouvě s klientem. Investor si vyhrazuje právo změny.