



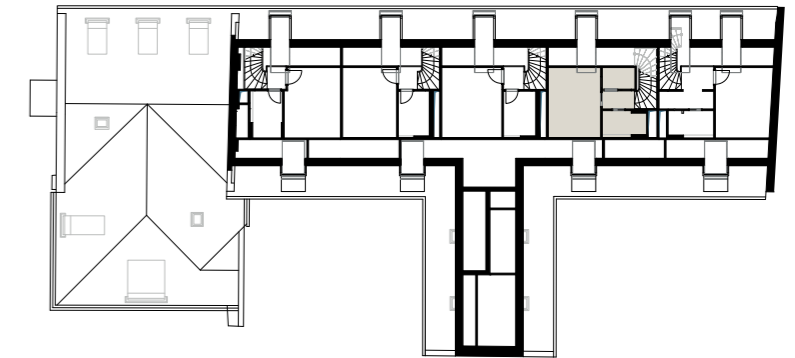
**budova B (západní křídlo) – pohled z vnitrobloku**

2.NP		m <sup>2</sup>
01	PŘEDSÍŇ	3,49
02	WC	1,75
03	OBÝVACÍ POKOJ	24,02
3.NP		m <sup>2</sup>
04	SCHODIŠTĚ	6,37
05	KOUPELNA	3,42
06	ŠATNA	2,38
07	LOŽNICE	12,40
<b>CELKOVÁ UŽITNÁ PLOCHA BYTU</b>		<b>53,83</b>
<b>CELKOVÁ PODLAHOVÁ PLOCHA BYTU</b>		<b>56</b>

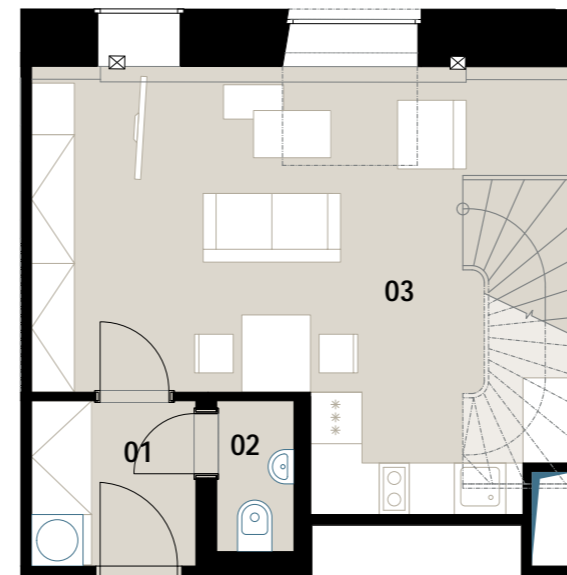
**UMÍSTĚNÍ NA PODLAŽÍ**



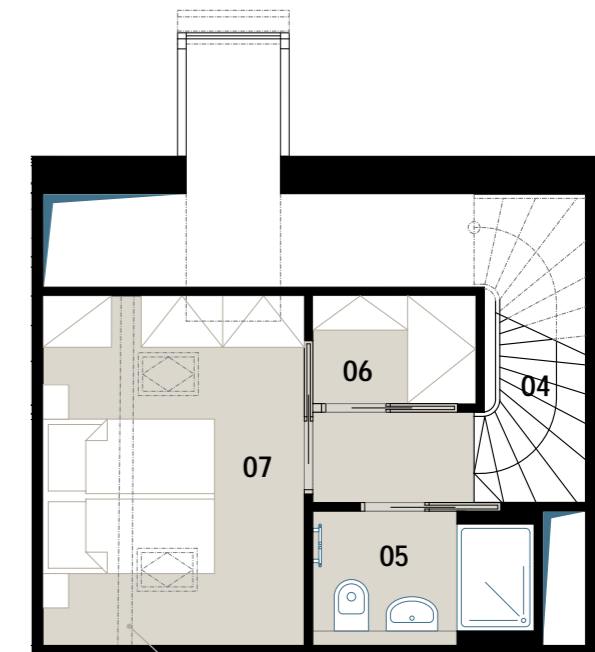
2.NP



3.NP



2.NP



3.NP

**světla výška**  
2,1 m – pod trámem  
4,1 m – zbylý prostor

