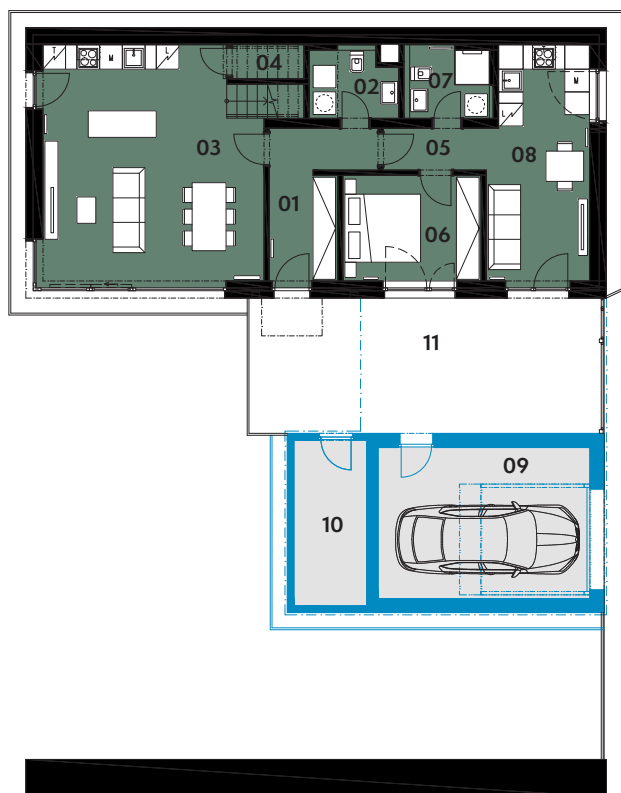


Moderní dispozičně promyšlený dvoupodlažní dům s kompletní občanskou vybaveností v těsné blízkosti přírody. Výborná dopravní dostupnost do hlavního města.

| | |
|-------------------------|----------------------|
| užitná plocha domu | 169,1 m ² |
| podlahová plocha domu | 181,9 m ² |
| zahrada | 266,6 m ² |
| plocha pozemku | 427,9 m ² |
| počet parkovacích stání | 1 |



1. NP



SEZNAM MÍSTNOSTÍ

| | | |
|----|----------------------|---------------------|
| 01 | chodba | 9,0 m ² |
| 02 | wc | 2,7 m ² |
| 03 | obývací pokoj + kk | 35,9 m ² |
| 04 | spíž | 1,7 m ² |
| 05 | chodba | 3,3 m ² |
| 06 | pracovna | 10,2 m ² |
| 07 | koupelna + wc | 4,3 m ² |
| 08 | volnočasová místnost | 16,6 m ² |

UŽITNÁ PLOCHA PODLAŽÍ 83,7 m²

PODLAHOVÁ PLOCHA PODLAŽÍ 91,6 m²

09 garáž 22,1 m²

10 zahradní sklad 12,8 m²

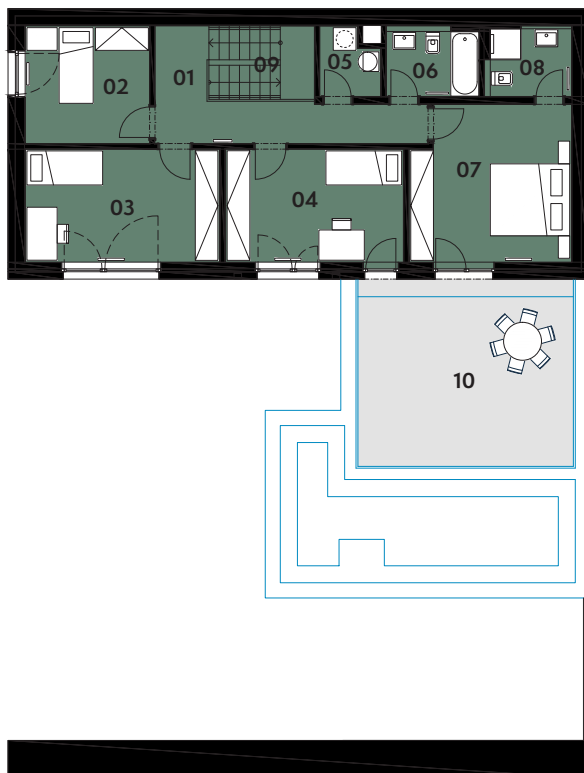
UŽITNÁ PLOCHA GARÁŽ + SKLAD 34,9 m²

PODLAHOVÁ PLOCHA GARÁŽ + SKLAD 31,6 m²

11 zádveří 34,2 m²

možná klientská změna

2. NP



SEZNAM MÍSTNOSTÍ

| | | |
|----|---------------|---------------------|
| 01 | chodba | 11,6 m ² |
| 02 | pokoj | 10,3 m ² |
| 03 | pokoj | 15,4 m ² |
| 04 | pokoj | 14,3 m ² |
| 05 | komora | 2,7 m ² |
| 06 | koupelna + wc | 4,4 m ² |
| 07 | ložnice | 17,6 m ² |
| 08 | koupelna + wc | 4,0 m ² |
| 09 | schodiště | 5,4 m ² |

UŽITNÁ PLOCHA PODLAŽÍ 85,7 m²

PODLAHOVÁ PLOCHA PODLAŽÍ 91,6 m²

10 terasa 29,5 m²

možná klientská změna



VÝMĚRY PLOCH

| | |
|-----------------------|----------------------|
| užitná plocha domu | 169,1 m ² |
| podlahová plocha domu | 181,9 m ² |
| zahrada | 266,6 m ² |

SCHÉMA UMÍSTĚNÍ V LOKALITĚ



LEGENDA

| | | | |
|--|-----------------|--|--------------|
| | plocha domu | | zahrada |
| | zpevněná plocha | | garáž, sklad |
| | klientská změna | | |

