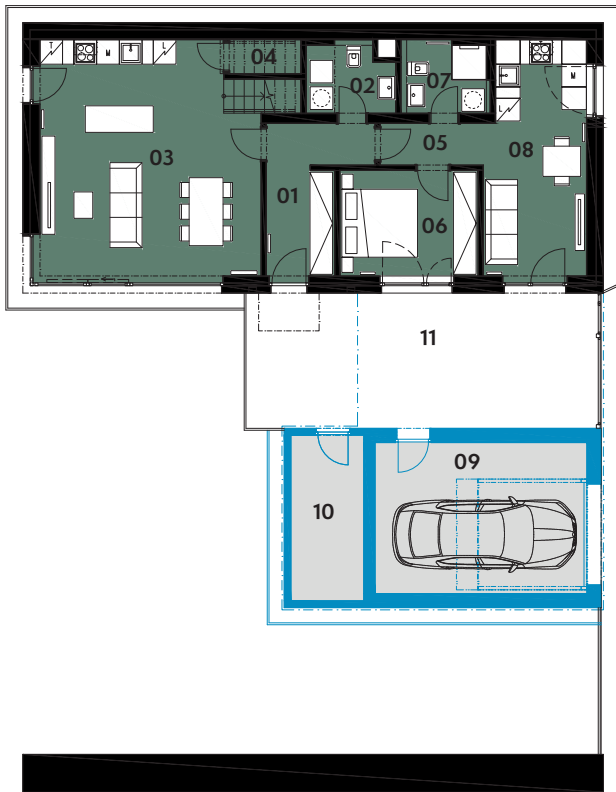


Moderní dispozičně promyšlený dvoupodlažní dům s kompletní občanskou vybaveností v těsné blízkosti přírody. Výborná dopravní dostupnost do hlavního města.

užitná plocha domu	168,8 m <sup>2</sup>
podlahová plocha domu	182,0 m <sup>2</sup>
zahrada	243,6 m <sup>2</sup>
plocha pozemku	427,0 m <sup>2</sup>
počet parkovacích stání	1



## 1. NP



## SEZNAM MÍSTNOSTÍ

01	chodba	9,0 m <sup>2</sup>
02	wc	2,7 m <sup>2</sup>
03	obývací pokoj + kk	35,9 m <sup>2</sup>
04	spíž	1,7 m <sup>2</sup>
05	chodba	3,3 m <sup>2</sup>
06	pracovna	10,2 m <sup>2</sup>
07	koupelna + wc	4,1 m <sup>2</sup>
08	volnočasová místnost	16,6 m <sup>2</sup>

UŽITNÁ PLOCHA PODLAŽÍ 83,4 m<sup>2</sup>

PODLAHOVÁ PLOCHA PODLAŽÍ 91,6 m<sup>2</sup>

09 garáž 22,1 m<sup>2</sup>

10 zahradní sklad 8,5 m<sup>2</sup>

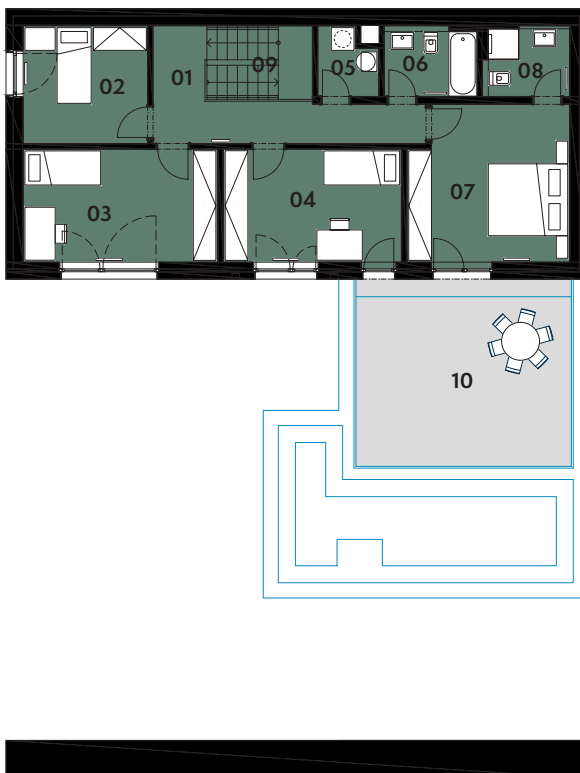
UŽITNÁ PLOCHA GARÁŽ + SKLAD 30,6 m<sup>2</sup>

PODLAHOVÁ PLOCHA GARÁŽ + SKLAD 31,6 m<sup>2</sup>

11 závětrí 34,4 m<sup>2</sup>

možná klientská změna

## 2. NP



## SEZNAM MÍSTNOSTÍ

01	chodba	11,6 m <sup>2</sup>
02	pokoj	10,3 m <sup>2</sup>
03	pokoj	15,4 m <sup>2</sup>
04	pokoj	14,3 m <sup>2</sup>
05	komora	2,7 m <sup>2</sup>
06	koupelna + wc	4,3 m <sup>2</sup>
07	ložnice	17,6 m <sup>2</sup>
08	koupelna + wc	3,9 m <sup>2</sup>
09	schodiště	5,4 m <sup>2</sup>

UŽITNÁ PLOCHA PODLAŽÍ 85,4 m<sup>2</sup>

PODLAHOVÁ PLOCHA PODLAŽÍ 90,3 m<sup>2</sup>

10 terasa 29,5 m<sup>2</sup>

možná klientská změna



## VÝMĚRY PLOCH

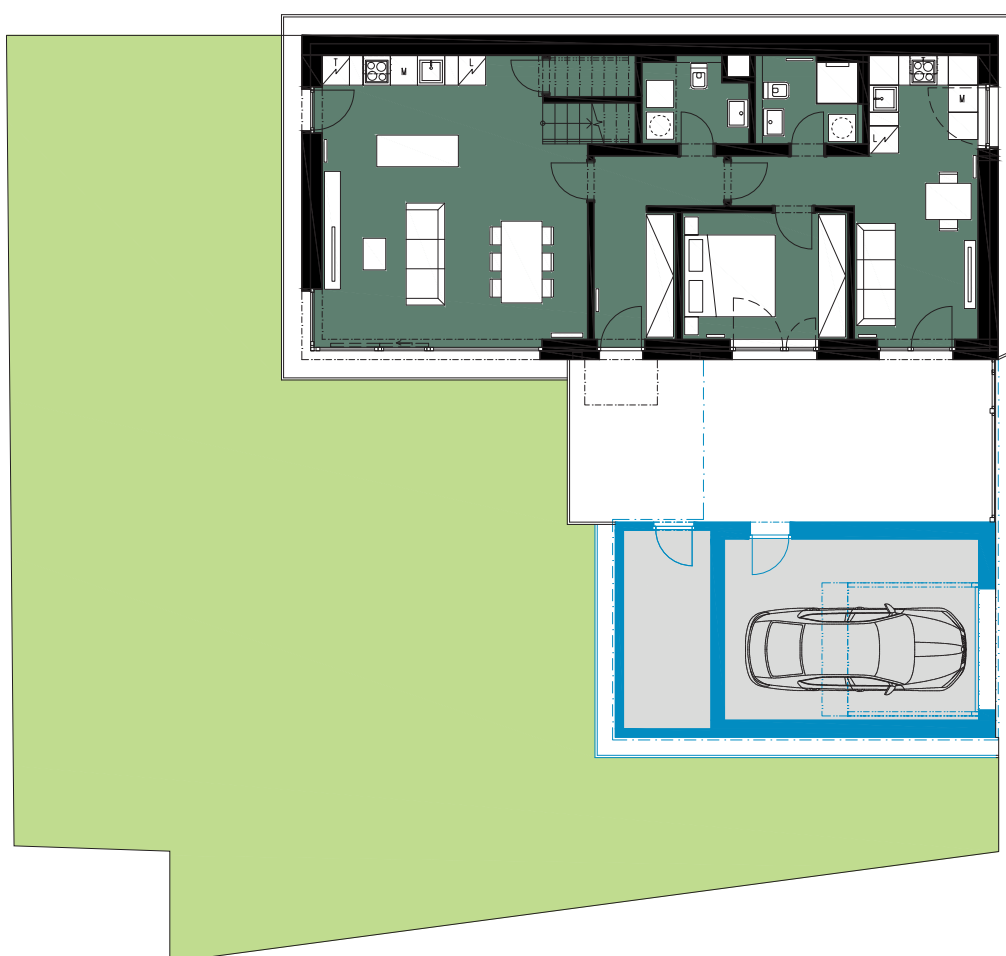
užitná plocha domu	168,8 m <sup>2</sup>
podlahová plocha domu	182,0 m <sup>2</sup>
zahrada	243,6 m <sup>2</sup>

## SCHÉMA UMÍSTĚNÍ V LOKALITĚ



## LEGENDA

	plocha domu		zahrada
	zpevněná plocha		garáž, sklad
	klientská změna		



5m