

# **R** Obytný soubor NOVÁ VALCHA - FÁZE 7 **ŘADOVÝ DŮM TYP ŘA, NA PARCELE 7.127**



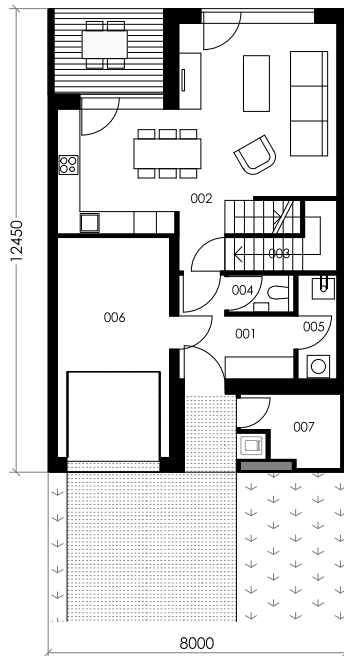
Řadový dvoupodlažní dům s dispozicí 4 + kk a s garáží. V přízemí domu je situována garáž a hlavní obytný prostor, na který navazuje venkovní sezení. V patře jsou umístěny pokoje a ložnice. Dům má plochou střechu, hmota domu je členěna na dvě části, které jsou vůči sobě půdorysně posunuty, čímž vzniká jednak vstupní nika a zároveň soukromí na venkovní terase.

ZASTAVĚNÁ PLOCHA DOMU ..... **94,0 m<sup>2</sup>**  
ČISTÁ UŽITNÁ PLOCHA DOMU ..... **129,8 m<sup>2</sup>**  
PLOCHA POZEMKU ..... **221,0 m<sup>2</sup>**





### 1NP



### SEZNAM MÍSTNOSTÍ

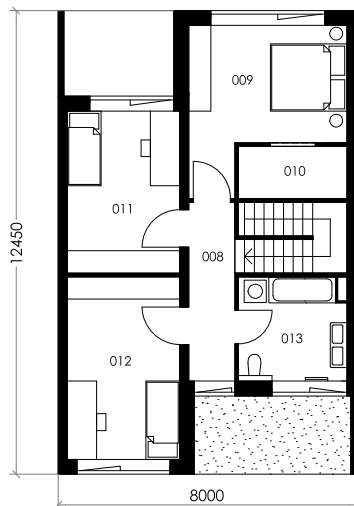
č. místnosti // pokoj	plocha ( m <sup>2</sup> )
001 // zádveř	6,5 m <sup>2</sup>
002 // obývací pokoj	33,3 m <sup>2</sup>
003 // komora	3,4 m <sup>2</sup>
004 // WC	1,7 m <sup>2</sup>
005 // technická místnost	2,7 m <sup>2</sup>
006 // garáž	17,3 m <sup>2</sup>
007 // sklad	4,5 m <sup>2</sup>
008 // chodba	6,0 m <sup>2</sup>
009 // ložnice	15,1 m <sup>2</sup>
010 // šatna	4,0 m <sup>2</sup>
011 // pokoj	13,0 m <sup>2</sup>
012 // pokoj	14,6 m <sup>2</sup>
013 // koupelna	7,7 m <sup>2</sup>

**CELKEM** ..... 129,8 m<sup>2</sup>

terasa ..... 7,6 m<sup>2</sup>

**Podlahová plocha dle NOZ § 1222 (prováděcí vyhláška č. 366/2013 Sb § 3)** ..... 142,22 m<sup>2</sup>

### 2NP



# ŘADOVÝ DŮM TYP ŘA, NA PARCELE 7.127

## UMÍSTĚNÍ DOMU NA POZEMKU

### VÝMĚRY PLOCH

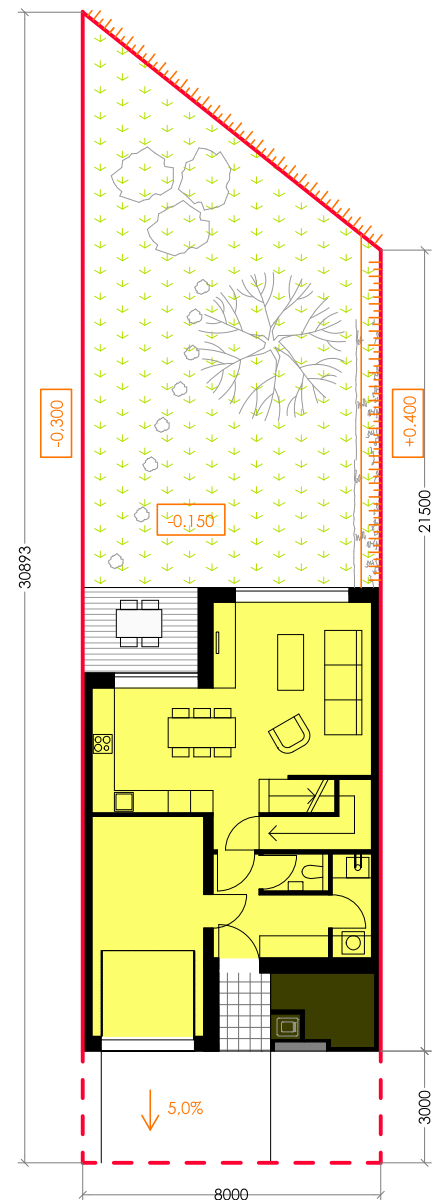
celková plocha pozemku .....	221,0 m <sup>2</sup>
zastavěná plocha domu .....	93 m <sup>2</sup>
plocha zahrady .....	104,0 m <sup>2</sup>
plocha předzahrádky .....	24,0 m <sup>2</sup>

### LEGENDA

-  plocha domu
-  sklad
-  zpevněná plocha
-  zahrada
-  pilíř elektro, plyn
-  hranice pozemku oplotitelná
-  hranice pozemku neoplotitelná
-  terénní úpravy



8 m 1 m 0 m



### SCHÉMA UMÍSTĚNÍ V LOKALITĚ

