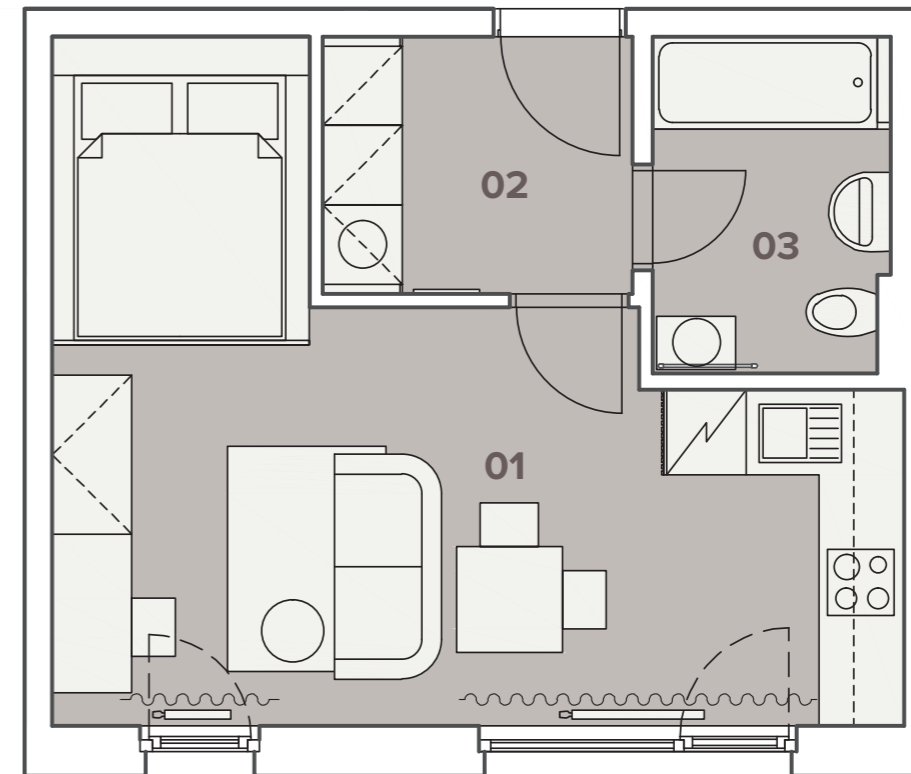
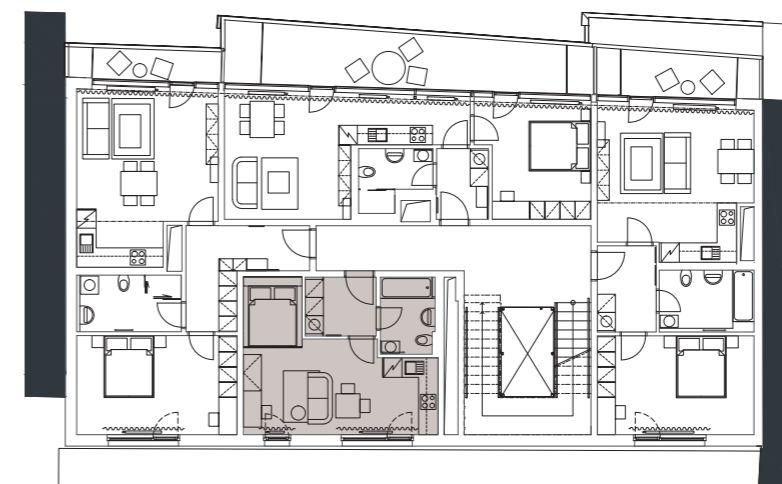


Podlaží:		7.NP
01	obývací pokoj + kk	23,09 m ²
02	předsíň	4,55 m ²
03	koupelna	4,51 m ²
71	celková plocha jednotky	32,15 m²

Půdorys jednotky



Umístění jednotky na patře



Nájemní bydlení Pobřežní

Karlín je ideální kombinací lokality s plnohodnotnou občanskou vybaveností a snadné dostupnosti rekreačních míst pro využití volného času.

V okolí Pobřežní jsou veškerá spojení veřejné dopravy, včetně metra, moderní rozlehlé nákupní centrum a zároveň zde můžete trávit čas na kole díky udržovaným cyklotrasám nebo si odpočinout od ruchu velkoměsta v zelených parcích.