

# BYT 6.5 | 2+kk | 48,3 m<sup>2</sup>



**Jednotka:** 6.5  
**Dispozice:** 2+kk  
**Podlaží:** 6.NP

01	chodba	8,6 m <sup>2</sup>
02	obývací pokoj + kk	20,2 m <sup>2</sup>
03	ložnice	12,2 m <sup>2</sup>
04	koupelna + wc	5,4 m <sup>2</sup>

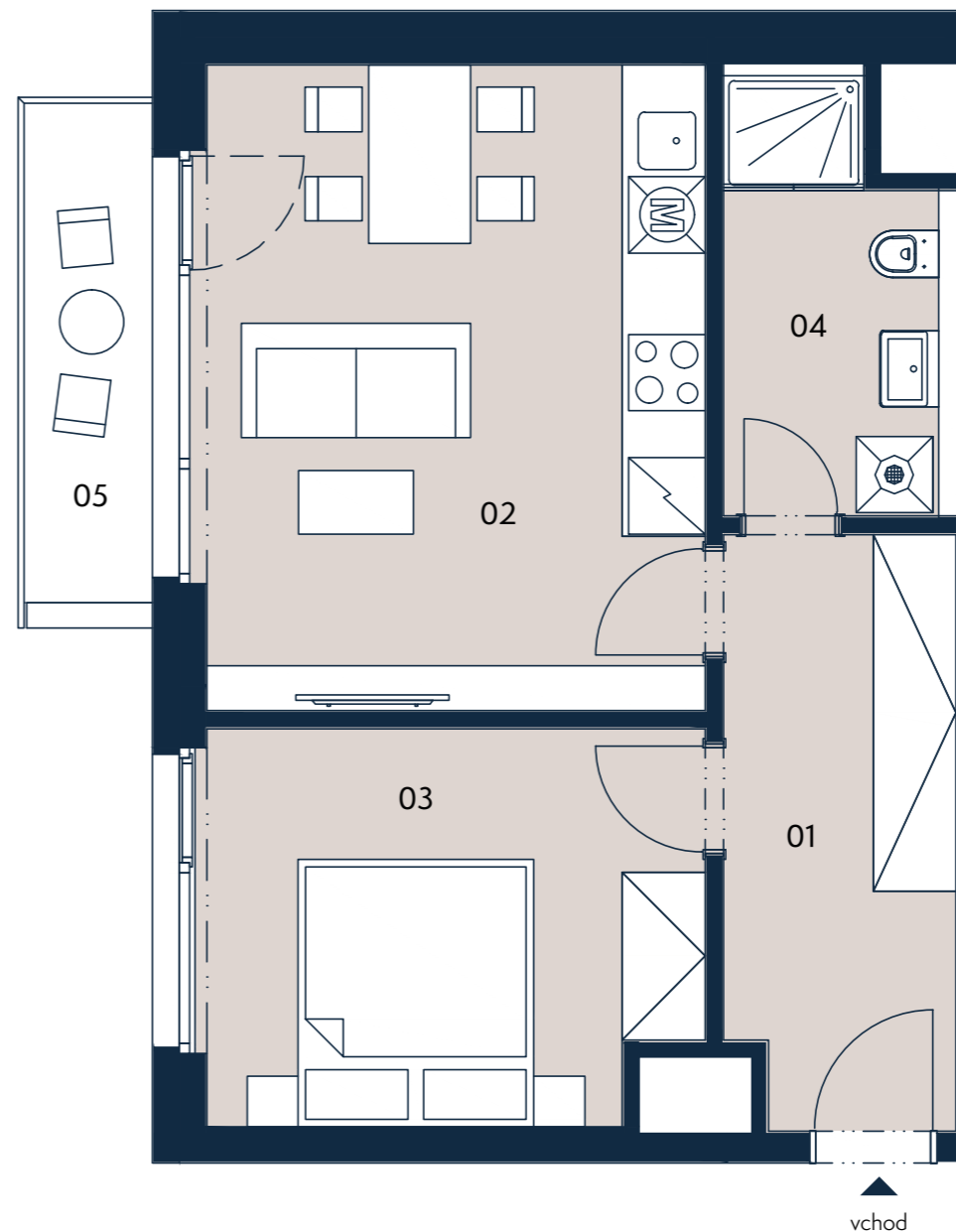
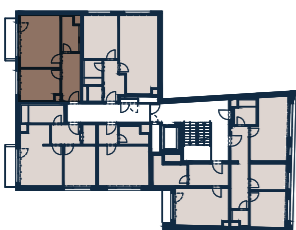
UŽITNÁ PLOCHA JEDNOTKY 46,5 m<sup>2</sup>  
PODLAHOVÁ PLOCHA JEDNOTKY 48,3 m<sup>2</sup>

05	balkon	4,6 m <sup>2</sup>
----	--------	--------------------

## Umístění na patře



## Umístění na podlaží



vchod

0 3 m

