



Jednotka:	F2.35
Dispozice:	3+kk
Podlaží:	3.NP

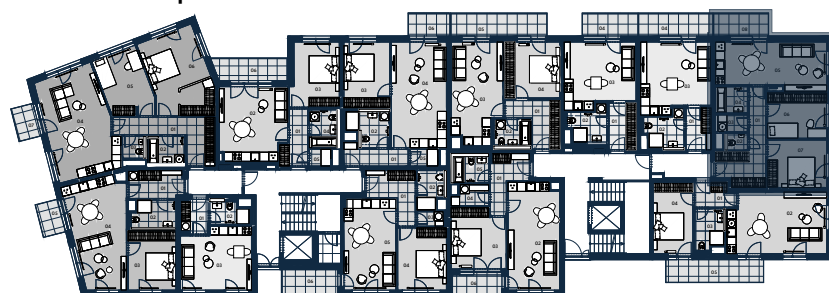
01 chodba	12,0 m ²
02 wc	1,6 m ²
03 komora	2,2 m ²
04 koupelna	3,4 m ²
05 obývací pokoj + kk	22,0 m ²
06 pokoj	11,5 m ²
07 ložnice	12,0 m ²
08 balkon	5,6 m ²

UŽITNÁ PLOCHA JEDNOTKY	64,7 m ²
PODLAHOVÁ PLOCHA JEDNOTKY	68,7 m ²

Umístění na patře



Umístění na podlaží



Upozornění: Tento výkres byl zpracován pro marketingové účely. Podlahová plocha jednotky jest vypočtena dle 366/2013 Sb. Plochy jednotlivých místností jsou pouze orientační. Vyobrazené zařízení v plánech bytů (nábytek, kuchyňská linka, el. spotřebiče atp.) není součástí dodávky a je pouze ilustrativní. Rozsah dodávky bude specifikován ve standardu a smlouvě s klientem. Investor si vyhrazuje právo změny.