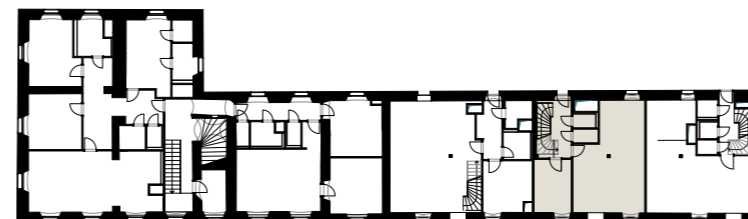


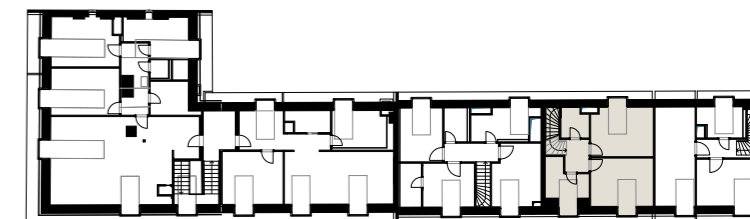


**budova C/D**  
(severní křídlo)

UMÍSTĚNÍ NA PODLAŽÍ



2.NP

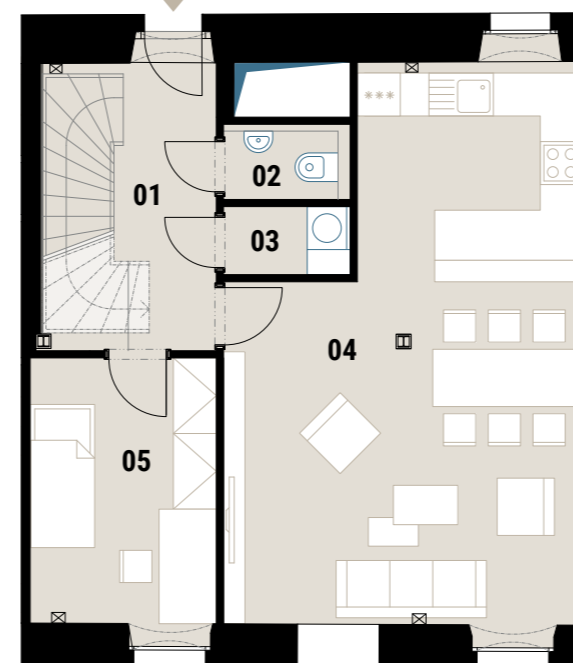


3.NP

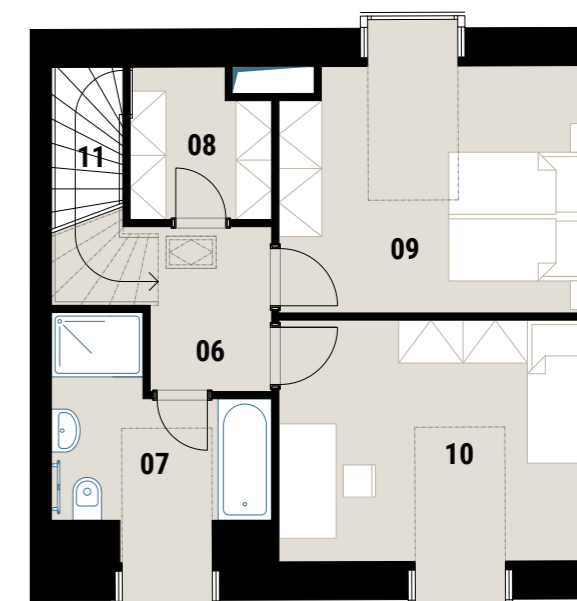


**budova C/D** (severní křídlo) – pohled z vnitrobloku

2.NP		m <sup>2</sup>
01	CHODBA	5,89
02	WC	1,52
03	KOMORA	1,68
04	OBÝVACÍ POKOJ	32,67
05	LOŽNICE	9,53
3.NP		m <sup>2</sup>
06	CHODBA	3,78
07	KOUPELNA	8,29
08	ŠATNA	3,36
09	LOŽNICE	14,59
10	POKOJ	14,24
11	SCHODIŠTĚ	4,24
<b>CELKOVÁ UŽITNÁ PLOCHA BYTU</b>		<b>99,79</b>
<b>CELKOVÁ PODLAHOVÁ PLOCHA BYTU</b>		<b>110,2</b>



2.NP



3.NP



# FOTOGRAFIE VZOROVÉHO BYTU PROJEKTU JINONICKÝ DVŮR

