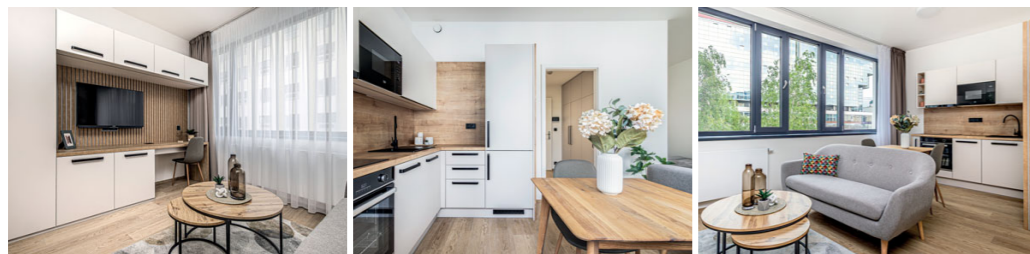
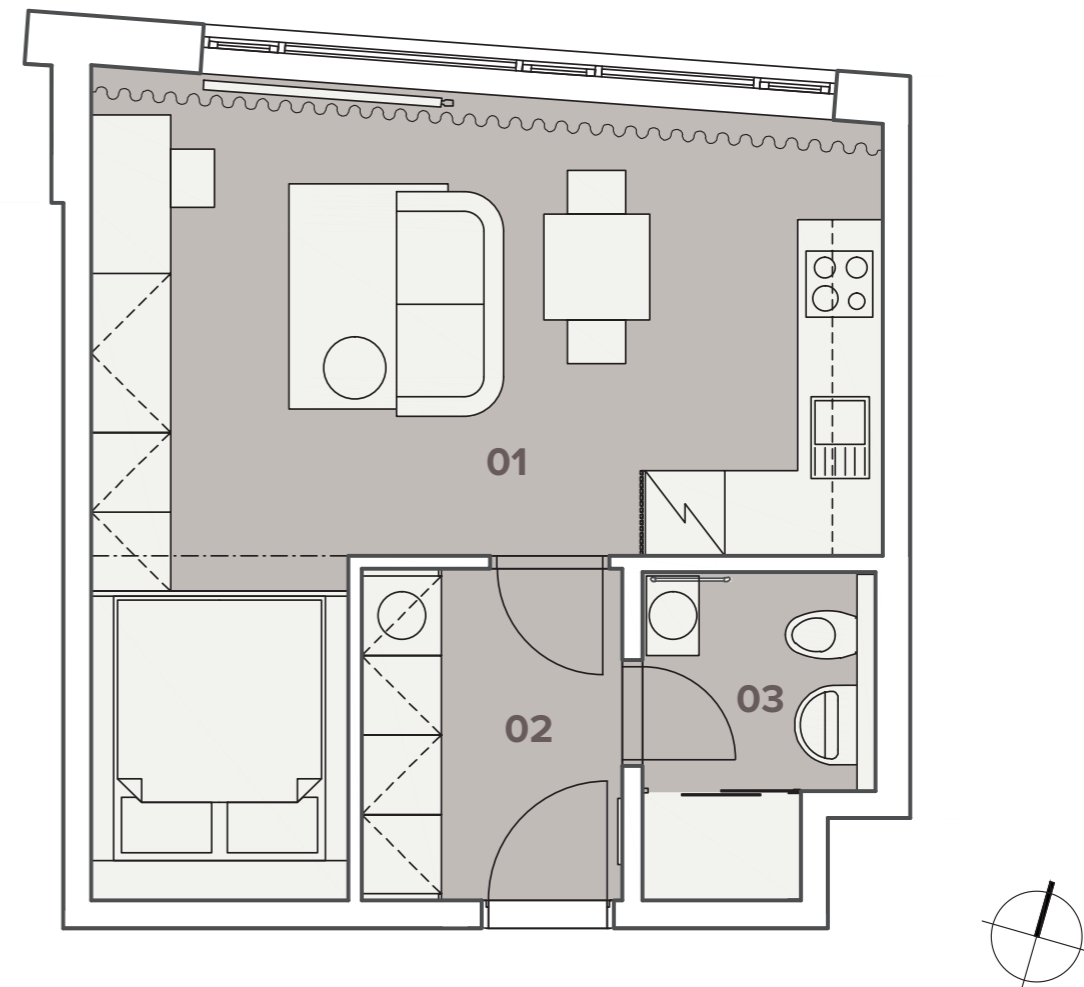
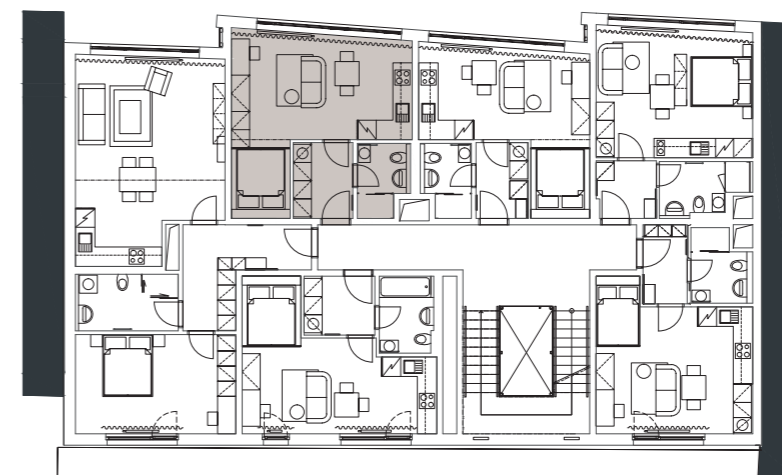


Podlaží:		6.NP
01	obývací pokoj + kk	25,90 m ²
02	předsíň	4,93 m ²
03	koupelna	3,67 m ²
63	celková plocha jednotky	34,50 m²

Půdorys jednotky



Umístění jednotky na patře



Nájemní bydlení Pobřežní

Karlín je ideální kombinací lokality s plnohodnotnou občanskou vybaveností a snadné dostupnosti rekreačních míst pro využití volného času.

V okolí Pobřežní jsou veškerá spojení veřejné dopravy, včetně metra, moderní rozlehlé nákupní centrum a zároveň zde můžete trávit čas na kole díky udržovaným cyklotrasám nebo si odpočinout od ruchu velkoměsta v zelených parcích.