

R Obytný soubor NOVÁ VALCHA - FÁZE 7 **RODINNÝ DŮM TYP B, NA PARCELE 7.129**



Dvoupodlažní dům s dispozicí 4 + kk . Hmotá domu je podélná s pultovou střechou, což poskytuje soukromí a efektivní využití zahrady.
Z volitelných nadstandardů lze vybrat kombinaci vybavení a dispozice dle přání klienta. Hmotá domu je podélná s pultovou nebo plochou* střechou.

ZASTAVĚNÁ PLOCHA DOMU**79,2 m²**
ČISTÁ UŽITNÁ PLOCHA DOMU**118,6 m²**
PLOCHA POZEMKU **551,0 m²**



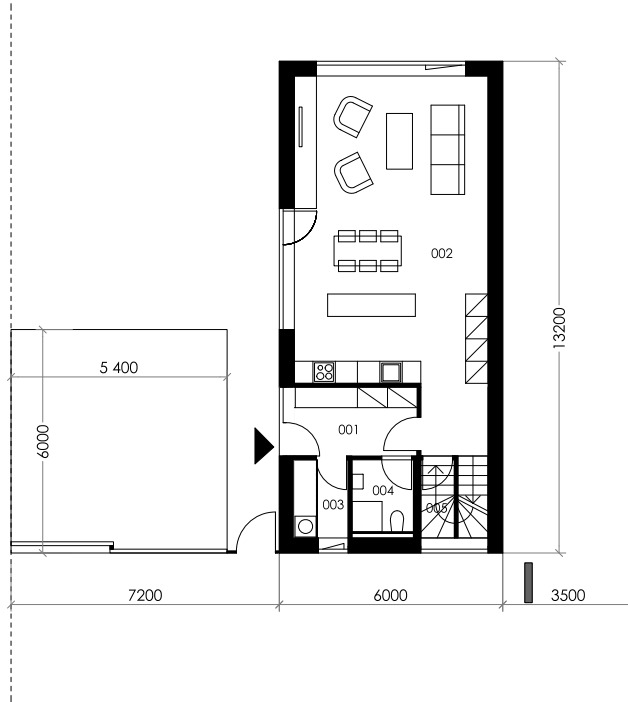


RODINNÝ DŮM TYP B, NA PARCELE 7.129

PŮDORYSY



1NP

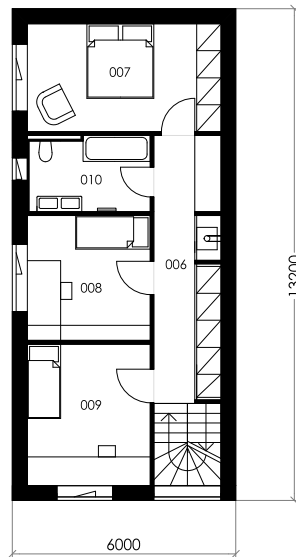


SEZNAM MÍSTNOSTÍ

č. místnosti // pokojplocha (m ²)
001 // zádveř	6,3 m ²
002 // obývací pokoj	45,8 m ²
003 // technická místnost	2,9 m ²
004 // koupelna	3,1 m ²
005 // komora	1,6 m ²
006 // chodba	14,9 m ²
007 // ložnice	14,8 m ²
008 // pokoj	10,9 m ²
009 // pokoj	12,1 m ²
010 // koupelna	6,2 m ²
CELKEM	118,6 m²

Podlahová plocha dle NOZ §
1222 (prováděcí vyhláška č.
366/2013 Sb § 3) **131,0 m²**

2NP



RODINNÝ DŮM TYP B, NA PARCELE 7.129

UMÍSTĚNÍ DOMU NA POZEMKU

VÝMĚRY PLOCH

celková plocha pozemku	551,0 m ²
zastavěná plocha domu	79,2 m ²
plocha zahrady	421,7 m ²
plocha předzahrádky	50,1 m ²

LEGENDA

-  plocha domu
-  zpevněná plocha
-  zahrada
-  pilíř elektro, plyn
-  hranice pozemku oplotitelná
-  hranice pozemku neoplotitelná
-  terénní úpravy
-  opěrná stěna

SCHÉMA UMÍSTĚNÍ V LOKALITĚ

